

Fotografía industrial

Por Adrián Lagioia (Director del Estudio Lagioia & Asoc.)

www.lagioia-estudio.com.ar

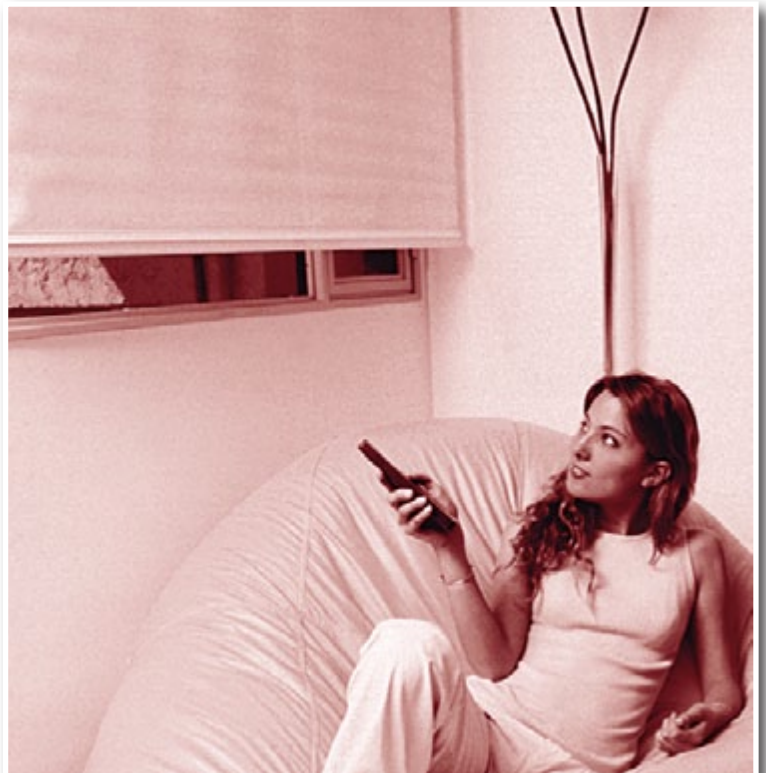
Este tipo de fotografía, aunque la encuadremos dentro de “lo comercial” o fotografía de productos, nos obliga a un despliegue de elementos y conocimientos previos del material a fotografiar que convierte a la producción en un verdadero y apasionante desafío.

Aquí fuimos contratados por una agencia llamada VISUAL POIT que a su vez fue contactada por la empresa AVIATEL, especializada en la fabricación de maquinaria destinada a la automatización de portones, barreras, persianas industriales y hogareñas, que necesitaba realizar publicidad de los productos para vía pública, convenciones y ferias del ramo, como también para catálogos y publicidad en revistas de alta calidad.

En primera instancia nos reunimos con el diseñador de la agencia para “empaparnos” de información referida a los elementos con los que tendríamos que trabajar. En pocos minutos sabíamos que grandes motores, levanta barreras, engranajes, y fotografía de interiores con modelo, serían parte de esta producción. Nos dispusimos a tomar nota de todo aquello que nos interesaba como dato técnico que habitualmente no manejamos, para organizar el trabajo y de alguna manera tener un organigrama detallado de “que” y “cómo” abordábamos cada toma. Esto es fundamental al momento de dinamizar el ritmo de trabajo, que por cierto era mucho y contábamos con pocos días para terminarlo.

Cuando comenzamos con el primer motor, el especialista enviado por la empresa nos dice que éstos debíamos fotografiarlos desarmados y con cierto ángulo de toma o punto de vista de las partes. Al principio no encontrábamos la forma para tomar individualmente

a las piezas respetando estos parámetros de toma, hasta que luego de algunos cambios de opiniones y conjeturas, resolvimos que la mejor manera era pegar sobre el fondo infinito blanco una serie de hilos de algodón del mismo color del fondo de aproximadamente unos 80cm de largo, en los que apoyaríamos a cada parte extraída del interior de los motores, y fijar el trípode y cabezal en una posición determinada para luego con cinta adhesiva de papel marcarlas definitivamente,



asegurándonos la misma posición de la cámara y el cabezal durante toda la producción. Esto fue lo mejor que se nos podía haber ocurrido ya que todos estos elementos de “guía” quedarían, con el recorte posterior del diseñador, fuera de la imagen, proporcionándonos un ángulo exactamente igual en todas las piezas.

La otra parte del trabajo consistía en fotografía a una persona cómodamente sentada en el interior de su casa levantado la persiana por medio de un control remoto. Como nuestro estudio es muy pequeño para armar este tipo de escenografía, optamos por “ambientar” un rincón de la mismísima fábrica, trabajo que nos llevó casi medio día ya que tuvimos que conseguir una biblioteca, un asiento par la modelo y demás elementos secundarios que dieran la sensación de “hogar”.

Datos técnicos

Las mediciones de los motores se llevaron a cabo por medio de un fotómetro spot, (1º de ángulo de cobertura) buscando que el promedio nos brindara buena profundidad de campo, mientras que las tomas de la modelo, con un fotómetro preparado para mediciones incidentes. Las cámaras utilizadas fueron una Mamiya 645 Pro y película diapositiva color de ISO100 para los interiores con modelo y una réflex de 35mm para las tomas destinadas a página web, banners y pequeños catálogos tipo tríptico.

